

草木塔とは、草や木 自然に感謝しその成長を願って立てられたという石の塔で米沢市の田沢地区にたくさん残っています。その意味をほんの少し親子で学び、森をまわり自然の材料も使いながらお寺で夏休みの工作教室を開きます。ぜひご参加ください!



そうもくとう し
「草木塔って知ってる?」

親子森の工作教室

おやこもりのこうさくきょうしつ

2021.7.31(土)/8.1(日)



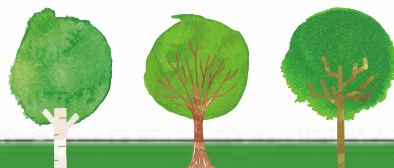
「草木塔って知ってる?」親子森の工作教室

- 日 時： 令和3年7月31日(土)、8月1日(日) 8:30 受付開始 ~ 12:00 解散予定
9:00 田澤寺出発(時間厳守) 草木塔の見学 10:30 お寺に戻り工作教室
- 場 所： 草木の里 田沢 および 田澤寺(でんたくじ) 山形県米沢市口田沢12 (当日のみ 0238-31-2704)
- 対 象： 小学校とその保護者 1日10組 2日間で40人程度
- 会 費： 1組 1500円(資料、アクリル絵具、接着剤、板・端材、等材料費、保険代含む)
当日受付でお支払い ※兄弟参加で工作希望の場合、一人追加1000円
- 講 師： 草木塔案内 おいたま草木塔の会 工作教室 金田 江里子(ざいご太郎塾長)

【お申し込み方法】

- ①裏面の申し込み書からFAXまたは郵送 ②メール ③インターネットフォーム
詳しい情報はQRコードからもご確認できます。必要事項をご記入の上お申し込みください。
・受付完了のご連絡を差し上げますが、参加者が多い場合は先着順となります。

【締め切り】 令和3年7月25日(日) まで



【お問い合わせ・申し込み】

ざいご太郎塾スタートアップ事業 事務局
TEL/FAX.0238-21-6350 Mail: madoguchi@tree.co.jp
〒992-0044 山形県米沢市春日 5-1-40-4 株式会社 tree 内
主催：ざいご太郎開校プロジェクト 協力：おいたま草木塔の会 田澤寺
令和3年米沢市協働提案制度補助金事業



詳しく



草木塔って知ってる？

親子森の工作教室 <参加申し込み書>

親子森の工作教室に申し込みます。(この用紙で2組まで申し込み可能です)

フリガナ	お子様との関係 家族 ・ 親子 ・ 親戚 ・ その他 ()		
お名前 (保護者)	電話番号 (携帯電話) 当日連絡のつく番号をお願いします。		
お名前 (お子様 1)	小学校	年生	お名前 (お子様 2) 小学校 年生
ご住所 〒 -			
フリガナ	お子様との関係 家族 ・ 親子 ・ 親戚 ・ その他 ()		
お名前 (保護者)	電話番号 (携帯電話) 当日連絡のつく番号をお願いします。		
お名前 (お子様 1)	小学校	年生	お名前 (お子様 2) 小学校 年生
ご住所 〒 -			
参加希望日	7月31日(土)	8月1日(日)	*必須項目 どちらかに○印をつける
<連絡事項>			

- ◎参加費：親子1組1500円 ※兄弟参加で工作希望の場合、一人追加 1000円(材料費)
 ◎持ち物：タオル、水分補給用飲み物、個人用画材(絵筆、ハサミ、定規、カッターなど)、ビニール袋、必要な方は自分用の画材や道具、また虫除けスプレーなどをご準備ください。
 ◎服装：マスク、フェイスシール等必ず着用、森を歩ける服装と履物(サンダル禁止)、帽子、虫が気になる方は長袖、長ズボン、その他必要なもの

<お申し込み方法>いずれかの方法で必要事項をご記入頂きお申し込み下さい。

- ・申し込みフォーム、メール、FAX もしくは、申込書を郵送 願います。
- ・申し込み締め切り 令和3年7月25日(木)まで

新型コロナウイルスの感染状況などにより、開催が中止もしくは延期となる場合がございます。

お申込み先：ざいご太郎塾スタートアップ事務局
株式会社 tree (ツリー) 内

TEL.FAX.0238-21-6350
E-mail: madoguchi@tree.co.jp



詳しく